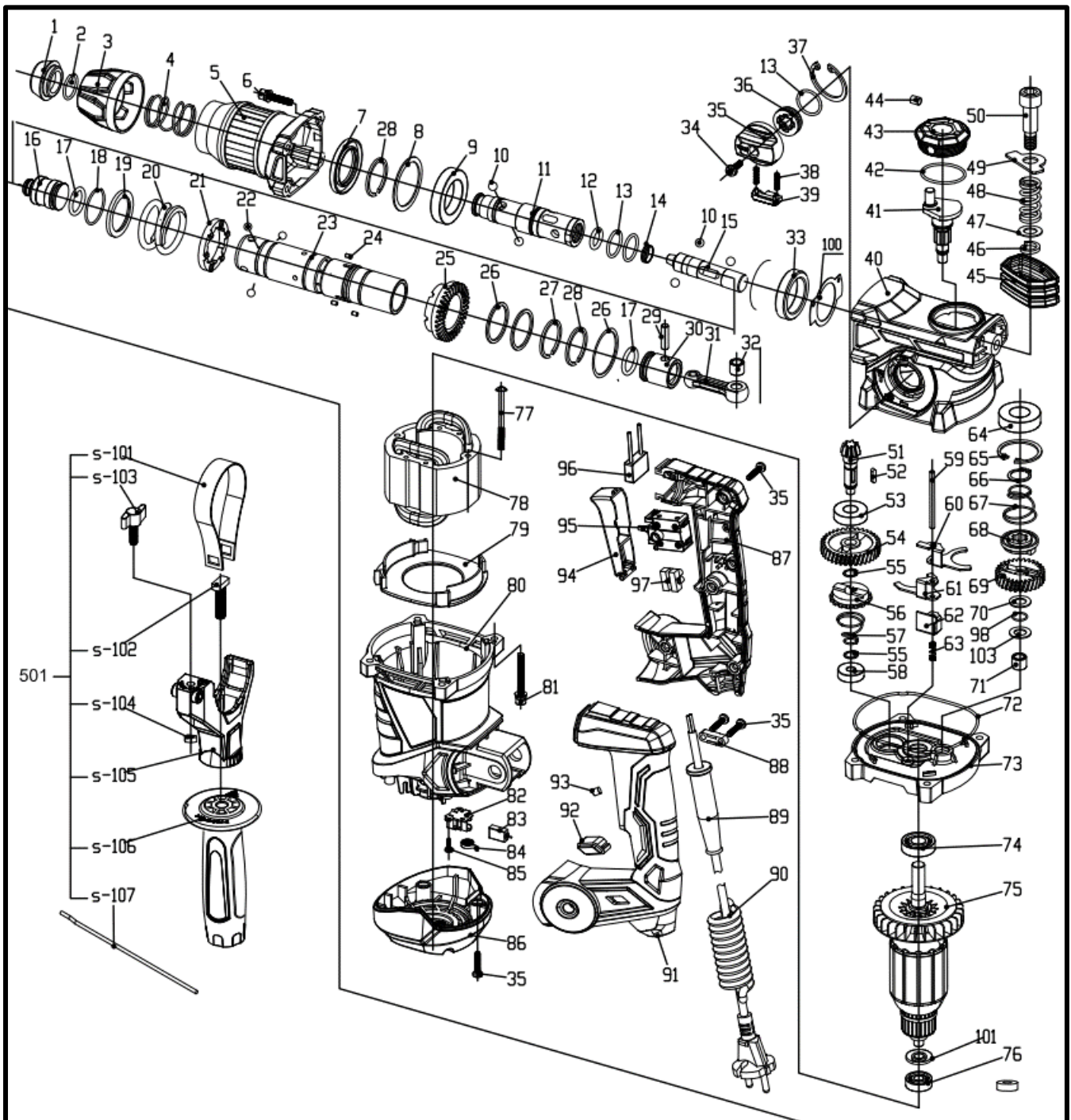


**VIMPPD1250**

- PT MARTELO PERFURADOR DEMOLIDOR 1250W SDS PLUS
- ESP MARTILLO PERFORADOR/DEMOLEDOR 1250W SDS PLUS
- EN ROTARY HAMMER 1250W SDS PLUS
- FR MARTEAU PERFORATEUR/BURINEUR 1250W SDS PLUS



Número	Referência	Designação
1	VIMPDP1250.1.001	BORRACHA DA BUCHA
2	VIMPDP1250.1.002	FREIO DA BUCHA 18 x 2
3	VIMPDP1250.1.003	BUCHA
4	VIMPDP1250.1.004	MOLA DA BUCHA
5	VIMPDP1250.1.005	CONE FRONTAL
6	VIMPDP1250.1.006	PARAFUSO M5 x 22
7	VIMPDP1250.1.007	VEDANTE DO CONE FRONTAL 40x30x7
8	VIMPDP1250.1.008	ANILHA DE ENCONSTO DO ROLAMENTO
9	VIMPDP1250.1.009	ROLAMENTO 61906
10	VIMPDP1250.1.010	ESFERA 7,14
11	VIMPDP1250.1.011	VEIO PRINCIPAL
12	VIMPDP1250.1.012	O-RING 13 x 3
13	VIMPDP1250.1.013	O-RING 19,8 x 2
14	VIMPDP1250.1.014	X-RING 13 x 1 x 4
15	VIMPDP1250.1.015	PUNÇÃO
16	VIMPDP1250.1.016	MARTELO IMPACTO
17	VIMPDP1250.1.017	O-RING 18 x 3,05
18	VIMPDP1250.1.018	FREIO ANILHA MOLA DE TORQUE
19	VIMPDP1250.1.019	ANILHA MOLA DE TORQUE
20	VIMPDP1250.1.020	MOLA DE TORQUE
21	VIMPDP1250.1.021	EMBRAIAGEM
22	VIMPDP1250.1.022	ESFERA 6,35
23	VIMPDP1250.1.023	CILINDRO
24	VIMPDP1250.1.024	PINO 3 x 8
25	VIMPDP1250.1.025	ENGRENAGEM GRANDE
26	VIMPDP1250.1.026	ANILHA ESPAÇADORA
27	VIMPDP1250.1.027	FREIO EMBRAIAGEM
28	VIMPDP1250.1.028	FREIO 30 x 1,5
29	VIMPDP1250.1.029	PINO 6 x 23
30	VIMPDP1250.1.030	PISTAO
31	VIMPDP1250.1.031	BIELA
32	VIMPDP1250.1.032	CASQUILHO DA BIELA
33	VIMPDP1250.1.033	CASQUILHO GRANDE CAIXA DE ENGRENAGENS
34	VIMPDP1250.1.034	PARAFUSO DO SELECTOR
35	VIMPDP1250.1.035	SELECTOR DE MODO
36	VIMPDP1250.1.036	PORCA SELECTOR
37	VIMPDP1250.1.037	FREIO SELECTOR 24
38	VIMPDP1250.1.038	MOLA SELECTOR
39	VIMPDP1250.1.039	BOTÃO LATERAL SELECTOR
40	VIMPDP1250.1.040	CAIXA DE ENGRENAGENS
41	VIMPDP1250.1.041	EXCENTRICO
42	VIMPDP1250.1.042	O-RING DO TAPPAO 37 x 1.8
43	VIMPDP1250.1.043	TAPPAO DE LUBRIFICAÇÃO

45	VIMPDP1250.1.045	MANGA DE BORRACHA
48	VIMPDP1250.1.048	MOLA AMORTECEDORA PEGA
49	VIMPDP1250.1.049	ANILHA EM T DA MOLA AMORTECEDORA
50	VIMPDP1250.1.050	PARAFUSO MOLA AMORTECEDORA
51	VIMPDP1250.1.051	PINHÃO
52	VIMPDP1250.1.052	CHAVETA 3 x 3 x 14,8
53	VIMPDP1250.1.053	ROLAMENTO 6001-2RS
54	VIMPDP1250.1.054	ENGRENAGEM II
55	VIMPDP1250.1.055	FREIO 10
56	VIMPDP1250.1.056	EMBRAIAGEM ENGRENAGEM II
57	VIMPDP1250.1.057	MOLA CONICA EMBRAIAGEM II
58	VIMPDP1250.1.058	ROLAMENTO 627-2Z
59	VIMPDP1250.1.059	VEIO DOS GARFOS DO SELECTOR
60	VIMPDP1250.1.060	GARFO EMBRAIAGEM I
61	VIMPDP1250.1.061	GARFO EMBRAIAGEM II
62	VIMPDP1250.1.062	PLACA DE BLOQUEIO
63	VIMPDP1250.1.063	MOLA DOS GARFOS
64	VIMPDP1250.1.064	ROLAMENTO 6003-2Z
65	VIMPDP1250.1.065	FREIO 35
66	VIMPDP1250.1.066	FREIO 17
67	VIMPDP1250.1.067	MOLA CONICA EMBRAIAGEM I
68	VIMPDP1250.1.068	EMBRAIAGEM ENGRENAGEM I
69	VIMPDP1250.1.069	ENGRENAGEM I
70	VIMPDP1250.1.070	ANILHA ESPAÇADORA
71	VIMPDP1250.1.071	ROLAMENTO AGULHAS HK0810
72	VIMPDP1250.1.072	ANEL/JUNTA TAMPA CAIXA DE ENGRENAGENS
73	VIMPDP1250.1.073	TAMPA CAIXA DE ENGRENAGENS
74	VIMPDP1250.1.074	ROLAMENTO 6001-2RS (NSK)
75	VIMPDP1250.1.075	ROTOR
76	VIMPDP1250.1.076	ROLAMENTO 608-2RS (NSK)
77	VIMPDP1250.1.077	PARAFUSOS DO ESTATOR
78	VIMPDP1250.1.078	ESTATOR
79	VIMPDP1250.1.079	DIFUSOR
80	VIMPDP1250.1.080	CARCAÇA MOTOR
81	VIMPDP1250.1.081	PARASUFO M5 x 40
82	VIMPDP1250.1.082	SUPORE DE ESCOVAS
83	VIMPDP1250.1.083	ESCOVAS (PAR)
84	VIMPDP1250.1.084	MOLA DAS ESCOVAS
86	VIMPDP1250.1.086	TAMPA CARCAÇA MOTOR
87	VIMPDP1250.1.087	PUNHO DIREITO
89	VIMPDP1250.1.089	BUCIM
90	VIMPDP1250.1.090	CABO DE ALIMENTAÇÃO
91	VIMPDP1250.1.091	PUNHO ESQUERDO
92	VIMPDP1250.1.092	ACRILICO DO INDICADOR
93	VIMPDP1250.1.093	LED INDICADOR

94	VIMPDP1250.1.094	BOTÃO DO INTERRUPTOR
95	VIMPDP1250.1.095	INTERRUPTOR
96	VIMPDP1250.1.096	CONDENSADOR
100	VIMPDP1250.1.100	CHAPA SUPORTE VEDANTE
101	VIMPDP1250.1.101	ANEL ANTI-PÓ
501	VIMPDP1250.1.501	PEGA AUXILIAR COMPLETA