

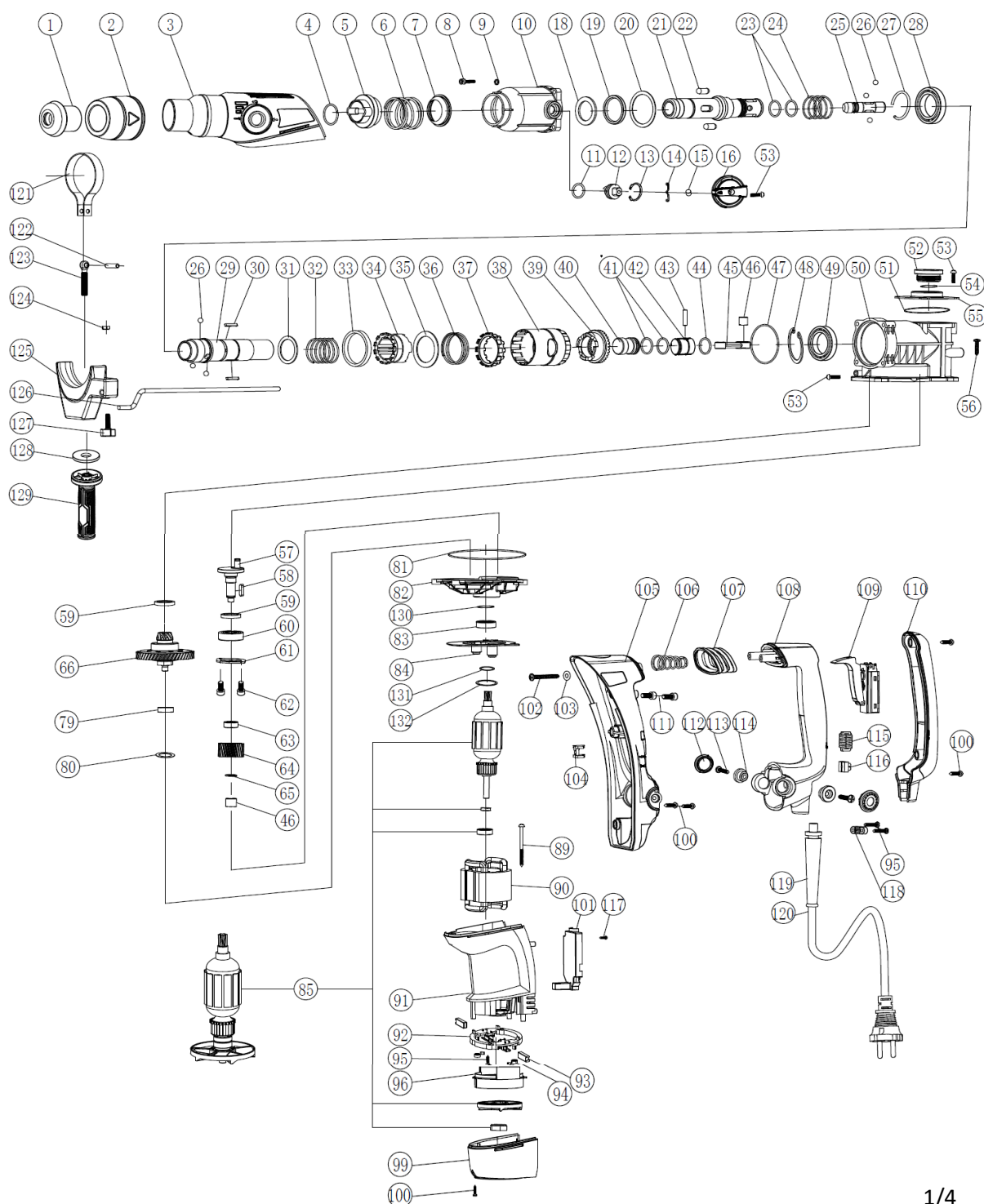
VIMP1100

PT Martelo perfudador/demolidor 1100 W

ESP Martillo perforador/demoledor 1100 W

EN Rotary hammer 1100 W

FR Marteau perforateur electropneumatique 1100 W



| Número | Referência | Descrição |
|--------|-------------------|-------------------------------------------------------------------------------------------|
| 1 | VIMP1100.1.01.001 | BORRACHA (BUCHA) |
| 2 | VIMP1100.1.01.002 | BAINHA FLEXIVEL |
| 3 | VIMP1100.1.01.003 | COBERTURA FRONTAL |
| 4 | VIMP1100.1.01.004 | FREIO $\varnothing 2 \times \varnothing 25,5$ |
| 5 | VIMP1100.1.01.005 | BLOQUEIO DA BAINHA |
| 6 | VIMP1100.1.01.006 | MOLA DA BAINHA FLEXIVEL $\varnothing 2,5 \times \varnothing 42,5 \times 74$ |
| 7 | VIMP1100.1.01.007 | ASSENTO DA MOLA |
| 10 | VIMP1100.1.01.010 | CONE FRONTAL |
| 11 | VIMP1100.1.01.011 | O-RING $\varnothing 14 \times \varnothing 2,5$ (FLUORINE) |
| 12 | VIMP1100.1.01.012 | EIXO DO SELETOR DE MODO |
| 13 | VIMP1100.1.01.013 | FREIO $\varnothing 18$ |
| 14 | VIMP1100.1.01.014 | MOLA DE BLOQUEIO DE POSIÇÃO |
| 15 | VIMP1100.1.01.015 | PINO DO SELETOR DE MODO |
| 16 | VIMP1100.1.01.016 | SELETOR DE MODO |
| 18 | VIMP1100.1.01.018 | ANEL DE FELTRO $\varnothing 45 \times \varnothing 40 \times 3,5$ |
| 19 | VIMP1100.1.01.019 | RETENTOR DE ÓLEO $\varnothing 35 \times \varnothing 51 \times 6$ |
| 20 | VIMP1100.1.01.020 | ANILHA $\varnothing 55 \times \varnothing 45 \times 1$ |
| 12 | VIMP1100.1.01.021 | EIXO PRINCIPAL |
| 22 | VIMP1100.1.01.022 | PINO DE BLOQUEIO $\varnothing 8 \times 19,3$ |
| 23 | VIMP1100.1.01.023 | O-RING $\varnothing 26 \times \varnothing 2,1$ (FLUORINE) |
| 24 | VIMP1100.1.01.024 | MOLA $\varnothing 2 \times \varnothing 31 \times 80$ |
| 25 | VIMP1100.1.01.025 | PUNÇÃO |
| 26 | VIMP1100.1.01.026 | ESFERA DE AÇO S $\varnothing 7,144$ |
| 27 | VIMP1100.1.01.027 | FREIO $\varnothing 32 \times \varnothing 2$ |
| 28 | VIMP1100.1.01.028 | ROLAMENTO DE ESFERAS 6907 2RS |
| 29 | VIMP1100.1.01.029 | CILINDRO |
| 30 | VIMP1100.1.01.030 | CHAVETA 3x20 |
| 31 | VIMP1100.1.01.031 | ASSENTO DA MOLA DA EMBRAIAGEM $\varnothing 42 \times \varnothing 32,4 \varnothing 1,5$ |
| 32 | VIMP1100.1.01.032 | MOLA DA EMBRAIAGEM $\varnothing 1,8 \times \varnothing 36 \times 80$ |
| 33 | VIMP1100.1.01.033 | ANILHA $\varnothing 47 \times \varnothing 54,5 \times 7$ |
| 34 | VIMP1100.1.01.034 | EMBRAIAGEM 1 |
| 35 | VIMP1100.1.01.035 | ASSENTO DA MOLA DA CATRACA $\varnothing 55 \times \varnothing 40 \times 1,5$ |
| 36 | VIMP1100.1.01.036 | MOLA DA CATRACA $\varnothing 2 \times \varnothing 45,5 \times 30$ |
| 37 | VIMP1100.1.01.037 | ANEL DA CATRACA |
| 38 | VIMP1100.1.01.038 | COBERTURA DA EMBRAIAGEM |
| 39 | VIMP1100.1.01.039 | ENGRENAGEM CÓNICA |
| 40 | VIMP1100.1.01.040 | MARTELO |
| 41 | VIMP1100.1.01.041 | O-RING $\varnothing 26 \times \varnothing 3,1$ (FLUORINE) |
| 42 | VIMP1100.1.01.042 | PISTÃO |
| 43 | VIMP1100.1.01.043 | PINO DO PISTÃO |
| 44 | VIMP1100.1.01.044 | O-RING $\varnothing 17,7 \times \varnothing 1,5$ (FLUORINE) |

| | | |
|-----|-------------------|-----------------------------------------|
| 45 | VIMP1100.1.01.045 | BIELA |
| 46 | VIMP1100.1.01.046 | ROLAMENTO DE AGULHAS HK081410 |
| 47 | VIMP1100.1.01.047 | O-RING Ø59xØ2 |
| 48 | VIMP1100.1.01.048 | FREIO Ø47 |
| 49 | VIMP1100.1.01.049 | CASQUILHO AUTO-LUBRIFICADO |
| 50 | VIMP1100.1.01.050 | CAIXA DE ENGRENAGENS |
| 51 | VIMP1100.1.01.051 | O-RING Ø57xØ1,5 |
| 52 | VIMP1100.1.01.052 | TAMPA DO ÓLEO |
| 54 | VIMP1100.1.01.054 | O-RING Ø19,8xØ2,1 |
| 55 | VIMP1100.1.01.055 | TAMPA DA CAIXA DE ENGRENAGENS |
| 57 | VIMP1100.1.01.057 | EXCENTRICO |
| 58 | VIMP1100.1.01.058 | CHAVETA 4x12 |
| 59 | VIMP1100.1.01.059 | VEDANTE DO ÓLEO Ø20xØ28x4,5 |
| 60 | VIMP1100.1.01.060 | ROLAMENTO DE ESFERAS 6202 2RS |
| 61 | VIMP1100.1.01.061 | TAMPA DO ROLAMENTO |
| 63 | VIMP1100.1.01.063 | CASQUILHO DO EXCENTRICO |
| 64 | VIMP1100.1.01.064 | ENGRENAGEM DO EXCENTRICO |
| 65 | VIMP1100.1.01.065 | FREIO Ø12 |
| 66 | VIMP1100.1.01.066 | EMBRAIAGEM COMPLETA |
| 79 | VIMP1100.1.01.079 | ROLAMENTO DE ESFERAS 627 2RS |
| 80 | VIMP1100.1.01.080 | ANILHA Ø22xØ14x0,5 |
| 81 | VIMP1100.1.01.081 | O-RING VEDAÇÃO DA CAIXA DE ENGRENAGENS |
| 82 | VIMP1100.1.01.082 | COBERTURA INTERMEDIA |
| 83 | VIMP1100.1.01.083 | ROLAMENTO DE ESFERAS 6001 2RS |
| 84 | VIMP1100.1.01.084 | DIFUSOR DO AR SUPERIOR |
| 85 | VIMP1100.1.01.085 | ROTOR |
| 89 | VIMP1100.1.01.089 | PARAFUSO DE FIXAÇÃO DO ESTATOR ST4,8x58 |
| 90 | VIMP1100.1.01.090 | ESTATOR |
| 91 | VIMP1100.1.01.091 | CORPO PRINCIPAL |
| 92 | VIMP1100.1.01.092 | CONJUNTO PORTA ESCOVAS |
| 93 | VIMP1100.1.01.093 | ESCOVAS (PAR) |
| 94 | VIMP1100.1.01.094 | MOLA DAS ESCOVAS |
| 96 | VIMP1100.1.01.096 | DIFUSOR DO AR INFERIOR |
| 99 | VIMP1100.1.01.099 | COBERTURA DA VENTONHA |
| 101 | VIMP1100.1.01.101 | REGULADOR DE VELOCIDADE |
| 104 | VIMP1100.1.01.104 | ACRICOLO PROTEÇÃO DO INDICADOR |
| 105 | VIMP1100.1.01.105 | TAMPA DO CORPO PRINCIPAL |
| 106 | VIMP1100.1.01.106 | MOLA AMORTECEDORA DO PUNHO |
| 107 | VIMP1100.1.01.107 | MANGA SUPERIOR DO AMORTECEDOR |
| 108 | VIMP1100.1.01.108 | PUNHO |
| 109 | VIMP1100.1.01.109 | INTERRUPTOR |
| 110 | VIMP1100.1.01.110 | COBERTURA DO PUNHO |
| 114 | VIMP1100.1.01.114 | CASQUILHO DO PUNHO |
| 119 | VIMP1100.1.01.119 | BUCIM |
| 120 | VIMP1100.1.01.120 | CABO DE ALIMENTAÇÃO |

| | | |
|-----|-------------------|---------------------------------------------------------------------------------------|
| 121 | VIMP1100.1.01.121 | ANEL DA PEGA AUXILIAR |
| 122 | VIMP1100.1.01.122 | PINO DO ANEL DA PEGA AUXILIAR |
| 123 | VIMP1100.1.01.123 | PARAFUSO DA PEGA AUXILIAR |
| 124 | VIMP1100.1.01.124 | PORCA M6 |
| 125 | VIMP1100.1.01.125 | ENCAIXE DA PEGA AUXILIAR |
| 126 | VIMP1100.1.01.126 | GUIA DE PROFUNDIDADE |
| 127 | VIMP1100.1.01.127 | PARAFUSO DE BORBOLETA |
| 128 | VIMP1100.1.01.128 | TAMPA DA PEGA AUXILIAR |
| 129 | VIMP1100.1.01.129 | PEGA AUXILIAR |
| 130 | VIMP1100.1.01.130 | O-RING $\varnothing 27,5 \times \varnothing 2$ |
| 131 | VIMP1100.1.01.131 | ANILHA ESPAÇADORA DO ROLAMENTO $\varnothing 24 \times \varnothing 12,1 \times 0,5$ |
| 132 | VIMP1100.1.01.132 | ANILHA ESPAÇADORA DO ROLAMENTO $\varnothing 27 \times \varnothing 12,1 \times 0,5$ |