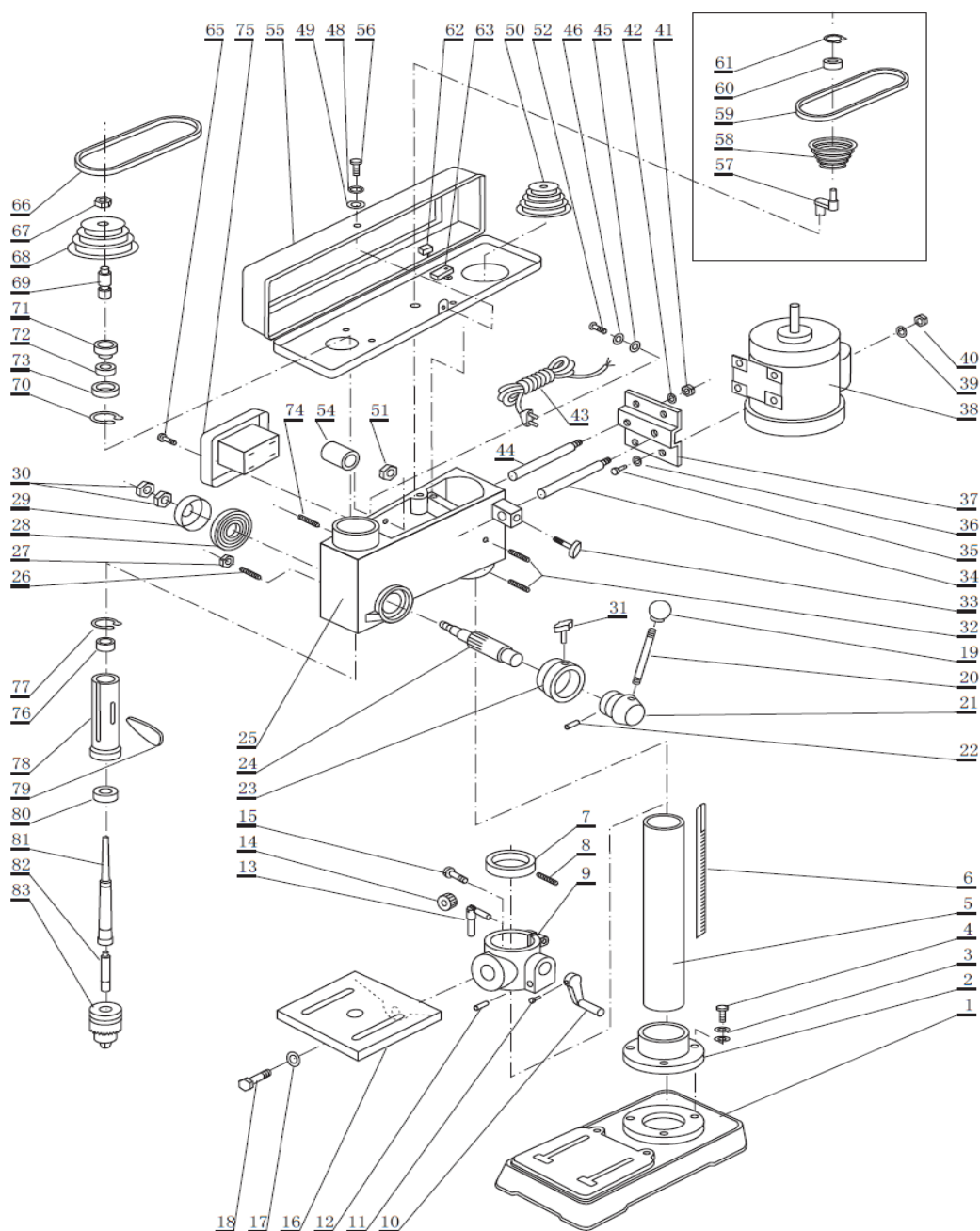


VIMFC450A

PT	Máquina de furar de coluna 450 W
ESP	Taladro columna 450 W
EN	Drill press 450 W
FR	Perceuse colonne 450 W



Número	Referência	Descrição
6	VIMFC450A.1.01.006	CREMALHEIRA SUBIDA/DESCIDA
7	VIMFC450A.1.01.007	ANEL FIXAÇÃO DA CREMALHEIRA
10	VIMFC450A.1.01.010	MANIVELA SUBIDA/DESCIDA DA MESA
19	VIMFC450A.1.01.019	MAÇANETA SUBIDA/DESCIDA DA BROCA
20	VIMFC450A.1.01.020	HASTE SUBIDA/DESCIDA DA BROCA
24	VIMFC450A.1.01.024	VEIO SUBIDA/DESCIDA DA BROCA
28	VIMFC450A.1.01.028	MOLA
29	VIMFC450A.1.01.029	CAIXA DA MOLA
38	VIMFC450A.1.01.038	MOTOR
50	VIMFC450A.1.01.050	POLIA DO MOTOR
58	VIMFC450A.1.01.058	POLIA INTERMÉDIA
59	VIMFC450A.1.01.059	CORREIA K-500
62	VIMFC450A.1.01.062	ACIONADOR DO MICROINTERRUPTOR
66	VIMFC450A.1.01.066	CORREIA K-500
68	VIMFC450A.1.01.068	POLIA DA BROCA
75	VIMFC450A.1.01.075	INTERRUPTOR
78	VIMFC450A.1.01.078	CILINDRO
79	VIMFC450A.1.01.079	CUNHA
81	VIMFC450A.1.01.081	VEIO ROTATIVO
82	VIMFC450A.1.01.082	ENCAVADOURO
83	VIMFC450A.1.01.083	BUCHA 16 MM
84	VIMFC450A.1.01.084	PROTEÇÃO (BROCA)
85	VIMFC450A.1.01.085	CHAVE DA BUCHA
90	VIMFC450A.1.01.090	CONDENSADOR 12 uF