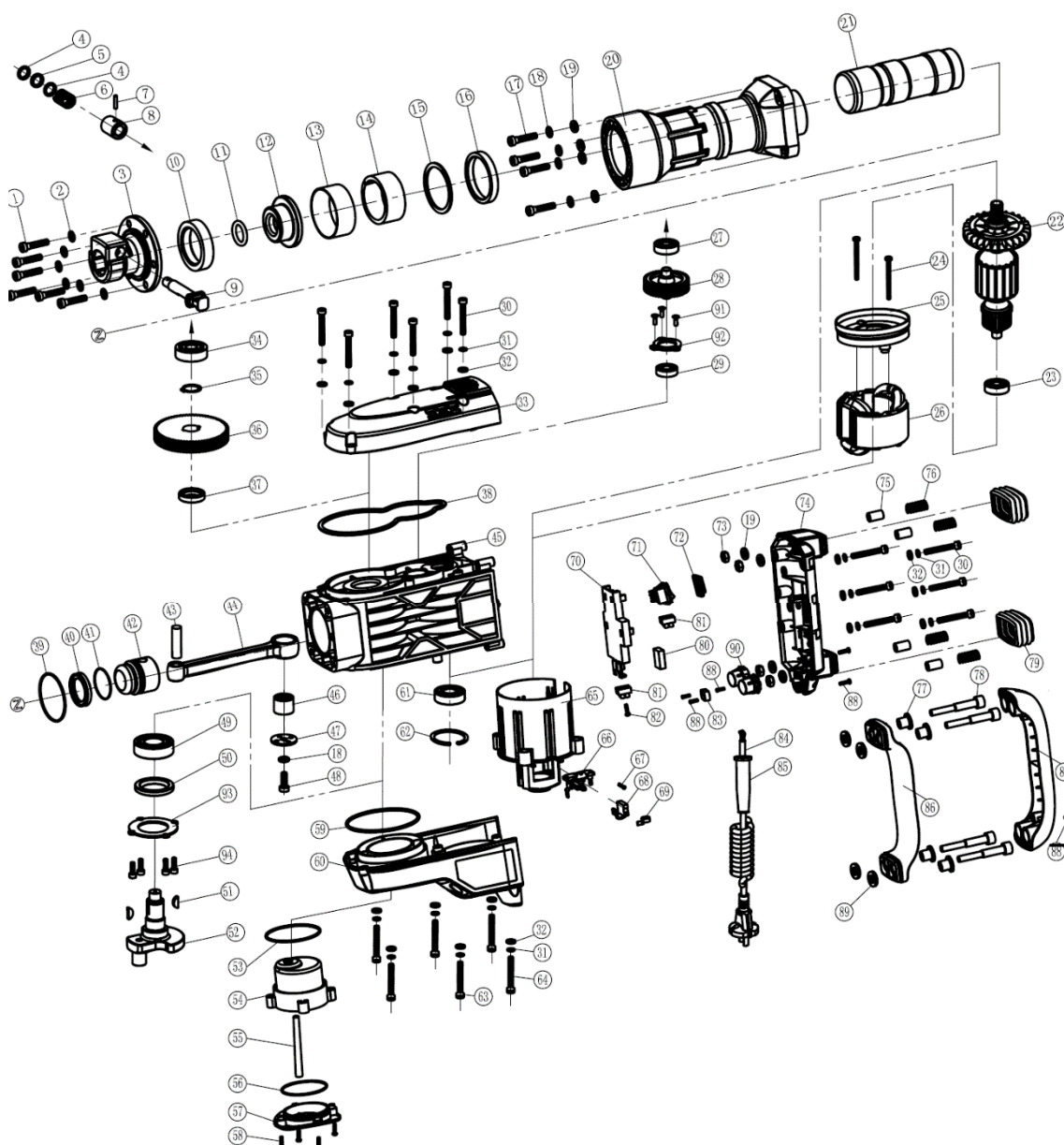


VIMD1700

PT	Martelo demolidor 1700 W
ESP	Martillo demoledor 1700 W
EN	Demolition hammer 1700 W
FR	Marteau demolition 1700 W



Número	Referência	Descrição
3	VIMD1700.1.01.003	BUCHA ENCRAVAMENTO PONTEIRO
4	VIMD1700.1.01.004	ANILHA DO PERNO ENCRAVAMENTO
5	VIMD1700.1.01.005	ANILHA DA MOLA DO PERNO ENCRAVAMENTO
6	VIMD1700.1.01.006	MOLA DO PERNO ENCRAVAMENTO
7	VIMD1700.1.01.007	PINO DO PERNO ENCRAVAMENTO
8	VIMD1700.1.01.008	COBERTURA DO PERNO ENCRAVAMENTO
9	VIMD1700.1.01.009	PERNO ENCRAVAMENTO PONTEIRO
10	VIMD1700.1.01.010	ANEL AMORTECEDOR
11	VIMD1700.1.01.011	C-O RING 23,6x5
12	VIMD1700.1.01.012	PLACA DE ALUMINIO
13	VIMD1700.1.01.013	ANEL DA MANGA DE ENTRADA
14	VIMD1700.1.01.014	MANGA DE ENTRADA
15	VIMD1700.1.01.015	ANILHA 68,4x57,6x2
16	VIMD1700.1.01.016	ANEL AMORTECEDOR GRANDE
20	VIMD1700.1.01.020	CILINDRO
21	VIMD1700.1.01.021	MARTELO DE IMPACTO
22	VIMD1700.1.01.022	ROTOR
25	VIMD1700.1.01.025	COBERTURA DA VENTONHA
26	VIMD1700.1.01.026	ESTATOR
27	VIMD1700.1.01.027	ROLAMENTO 6201-2RS
28	VIMD1700.1.01.028	RODA DENTADA PEQUENA
29	VIMD1700.1.01.029	ROLAMENTO 6001-2RS
33	VIMD1700.1.01.033	COBERTURA SUPERIOR
36	VIMD1700.1.01.036	RODA DENTADA GRANDE
37	VIMD1700.1.01.037	ANEL ESPAÇADOR
38	VIMD1700.1.01.038	VEDANTE DA CAIXA DE ENGRENAGENS
39	VIMD1700.1.01.039	O-RING DO CILINDRO 61,8x2
40	VIMD1700.1.01.040	VEDANTE DO PISTÃO
41	VIMD1700.1.01.041	O-RING DO PISTÃO 39,4x3,1
42	VIMD1700.1.01.042	PISTÃO
43	VIMD1700.1.01.043	PINO PISTÃO
44	VIMD1700.1.01.044	BIELA
45	VIMD1700.1.01.045	CAIXA DE ENGRENAGENS
46	VIMD1700.1.01.046	ROLAMENTO AGULHAS DA BIELA NK 18/20B
47	VIMD1700.1.01.047	TAMPA DA BIELA
51	VIMD1700.1.01.051	CHAVETA SEMICIRCULAR 4x6,5x16
52	VIMD1700.1.01.052	CAMBOTA
53	VIMD1700.1.01.053	O-RING SUPERIOR DEPOSITO OLEO 39,4x3,16x2
54	VIMD1700.1.01.054	DEPOSITO DO OLEO
55	VIMD1700.1.01.055	PAVIO DO ÓLEO
56	VIMD1700.1.01.056	O-RING INFERIOR DEPOSITO OLEO 64,5x2

57	VIMD1700.1.01.057	TAMPA DEPOSITO OLEO
59	VIMD1700.1.01.059	O-RING DA TAMPA INFERIOR 93,5x2
60	VIMD1700.1.01.060	TAMPA INFERIOR
65	VIMD1700.1.01.065	TAMPA DO MOTOR
66	VIMD1700.1.01.066	SUPORTE DAS ESCOVAS
68	VIMD1700.1.01.068	ESCOVAS (PAR)
69	VIMD1700.1.01.069	MOLA DAS ESCOVAS
70	VIMD1700.1.01.070	TAMPA DO REGULADOR DE VELOCIDADE
71	VIMD1700.1.01.071	INTERRUPTOR
74	VIMD1700.1.01.074	TAMPA TRASEIRA
75	VIMD1700.1.01.075	MANGA ANTI-VIBRAÇÃO 10x13x25
76	VIMD1700.1.01.076	MOLA ANTI-VIBRAÇÃO
77	VIMD1700.1.01.077	AGULHA/GUIA ANTI-VIBRAÇÃO
78	VIMD1700.1.01.078	PARAFUSO ANTI-VIBRAÇÃO
79	VIMD1700.1.01.079	AMORTECEDOR DO PUNHO
84	VIMD1700.1.01.084	CABO DE ALIMENTAÇÃO
85	VIMD1700.1.01.085	BUCIM CABO DE ALIMENTAÇÃO
86	VIMD1700.1.01.086	PUNHO
87	VIMD1700.1.01.087	TAMPA DO PUNHO
89	VIMD1700.1.01.089	ANILHA 10x20x1,5