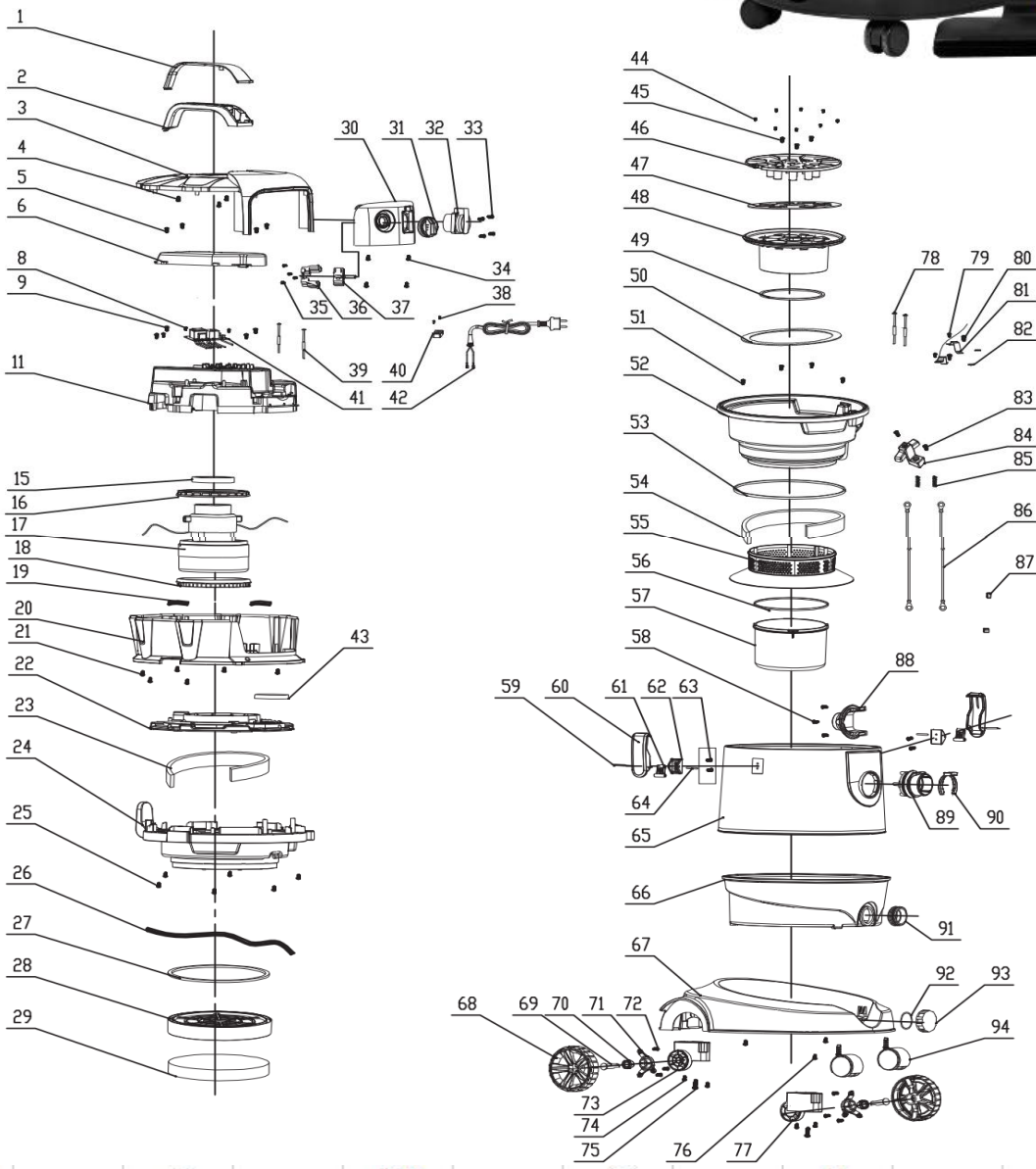


## VIAG25

PT ASPIRADOR PARA GESSO 25L - 1200W  
 ESP ASPIRADOR PARA YESO 25L - 1200W  
 EN DRYWALL VACUUM CLEANER 25L - 1200W  
 FR ASPIRATEUR DE PLÂTRE 25L - 1200W



| Número | Referência   | Designação                       |
|--------|--------------|----------------------------------|
| 1      | VIAG25.1.001 | TAMPA DA PEGA                    |
| 2      | VIAG25.1.002 | PEGA                             |
| 3      | VIAG25.1.003 | TAMPA DA CARCAÇA SUPERIOR        |
| 11     | VIAG25.1.011 | TAMPA DO MOTOR SUPERIOR          |
| 15     | VIAG25.1.015 | VEDANTE SUPERIOR MOTOR           |
| 16     | VIAG25.1.016 | VEDANTE INTERMEDIO MOTOR         |
| 17     | VIAG25.1.017 | MOTOR                            |
| 18     | VIAG25.1.018 | VEDANTE INFERIOR MOTOR           |
| 20     | VIAG25.1.020 | CARCAÇA SUPERIOR                 |
| 22     | VIAG25.1.022 | TAMPA DO MOTOR INTERMEDIA        |
| 23     | VIAG25.1.023 | ESPONJA BASE MOTOR               |
| 24     | VIAG25.1.024 | BASE MOTOR                       |
| 26     | VIAG25.1.026 | VEDANTE INTERMEDIO MOTOR         |
| 27     | VIAG25.1.027 | VEDANTE SUPERIOR FILTRO REDE     |
| 28     | VIAG25.1.028 | FILTRO REDE                      |
| 29     | VIAG25.1.029 | FILTRO ESPONJA                   |
| 30     | VIAG25.1.030 | PLACA SUPORTE TOMADAS            |
| 31     | VIAG25.1.031 | BOTÃO DO INTERRUPTOR             |
| 32     | VIAG25.1.032 | TOMADA 230V                      |
| 36     | VIAG25.1.036 | SUPORTE INTERRUPTOR              |
| 37     | VIAG25.1.037 | INTERRUPTOR                      |
| 41     | VIAG25.1.041 | PCB - PLACA ELETRONICA DA TOMADA |
| 42     | VIAG25.1.042 | CABO DE ALIMENTAÇÃO              |
| 46     | VIAG25.1.046 | PLACA SUPERIOR CICLONE           |
| 47     | VIAG25.1.047 | PLACA INTERMEDIA CICLONE         |
| 48     | VIAG25.1.048 | BASE CICLONE                     |
| 49     | VIAG25.1.049 | VEDANTE PEQUENO CILCONE          |
| 50     | VIAG25.1.050 | VEDANTE GRANDE CICLONE           |
| 52     | VIAG25.1.052 | TAMPA DEPOSITO                   |
| 53     | VIAG25.1.053 | VEDANTE INTERNO TAMPA            |
| 54     | VIAG25.1.054 | ESPONJA EXTERIOR CICLONE         |
| 55     | VIAG25.1.055 | EXTERIOR CICLONE                 |
| 56     | VIAG25.1.056 | VEDANTE COPO FILTRO DE AGUA      |
| 57     | VIAG25.1.057 | COPO FILTRO DE AGUA              |
| 59     | VIAG25.1.059 | EIXO FECHO DEPOSITO              |
| 60     | VIAG25.1.060 | FECHO DEPOSITO                   |
| 61     | VIAG25.1.061 | LIGADOR FECHO                    |
| 62     | VIAG25.1.062 | SUPORTE FECHO DEPOSITO           |
| 67     | VIAG25.1.067 | BASE ASPIRADOR                   |
| 68     | VIAG25.1.068 | RODA GRANDE                      |
| 69     | VIAG25.1.069 | EIXO DA RODA                     |
| 70     | VIAG25.1.070 | CASQUILHO RODA                   |
| 71     | VIAG25.1.071 | SUPORTE PRIMARIO RODA            |

|     |              |                            |
|-----|--------------|----------------------------|
| 73  | VIAG25.1.073 | SUORTE RODA ESQUERDA       |
| 77  | VIAG25.1.077 | SUORTE RODA DIREITA        |
| 78  | VIAG25.1.078 | PARAFUSOS SENSOR AGUA      |
| 81  | VIAG25.1.081 | CHAPA SENSOR AGUA          |
| 84  | VIAG25.1.084 | SUORTE DE FIOS             |
| 85  | VIAG25.1.085 | MOLA SUORTE DE FIOS        |
| 88  | VIAG25.1.088 | BOCAL INTERIOR DEPOSITO    |
| 89  | VIAG25.1.089 | BOCAL EXTERIOR DEPOSITO    |
| 90  | VIAG25.1.090 | BOTÃO BOCAL EXTERIOR       |
| 92  | VIAG25.1.092 | VEDANTE TAMPA DE PURGA     |
| 93  | VIAG25.1.093 | TAMPA DE PURGA             |
| 94  | VIAG25.1.094 | RODA PEQUENA               |
| 95  | VIAG25.1.095 | MANGUEIRA                  |
| 96  | VIAG25.1.096 | TUBO DE ASPIRAÇÃO METALICO |
| 98  | VIAG25.1.098 | BOCAL DE CERDA             |
| 99  | VIAG25.1.099 | BOCAL DE CANTOS            |
| 100 | VIAG25.1.100 | ESCOVA DE LIQUIDOS         |
| 101 | VIAG25.1.101 | ESCOVA DE CHÃO             |
| 102 | VIAG25.1.102 | DEPOSITO                   |
|     |              |                            |
|     |              |                            |
|     |              |                            |