

## FICHA TÉCNICA

ILUMINAÇÃO INTERIOR INDUSTRIAL

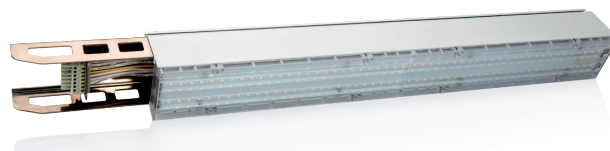
### LUMINÁRIA SÉRIE LINEAR

Ref.<sup>a</sup>

ASLLL15090



SMD  
2835



#### APRESENTAÇÃO

A Série Linear da ASLO proporciona várias opções para criar um cenário de iluminação atraente. Um sistema de iluminação flexível e otimizado que oferece funções e soluções inteligentes para aplicações de iluminação interior. Calhas concebidas pré-eletrificadas com 7 fios para aplicação à superfície ou em suspensão em linha contínua ou individual, disponíveis em vários comprimentos com opções de iluminação básica, dimável entre 1-10V e luz de emergência. Módulo de leds e sistema de calha de ligação com flexibilidade perfeita ligada aos conectores “X”, “T”, “L”. Sistema de conexão sem necessidade de uso de ferramentas: as ligações são feitas através de encaixe rápido. Instalação rápida que poupa tempo e custo de mão-de-obra. A calha e o módulo led são montados e desmontados através de um sistema de encaixe rápido, permitindo uma rápida instalação, fácil substituição e baixo custo de manutenção.

#### Áreas de aplicação

Aplicação em áreas industriais e comerciais - grandes superfícies, como lojas, hipermercados e armazéns.

#### DADOS TÉCNICOS

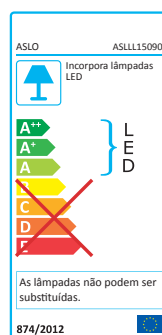
##### Dados elétricos

Potência nominal (W)	75
Tensão nominal (V)	220 – 240
Tipo de corrente	AC
Fator de potência ( $\lambda$ )	> 0,95
Frequência (Hz)	50 – 60

##### Dados fotométricos

Temperatura de cor (K)	4000
Fluxo luminoso (Lm)	10000
Rendimento luminoso (Lm/W)	149
Intensidade Luminosa Máx. (cd)	5072
Eficiência energética	A+

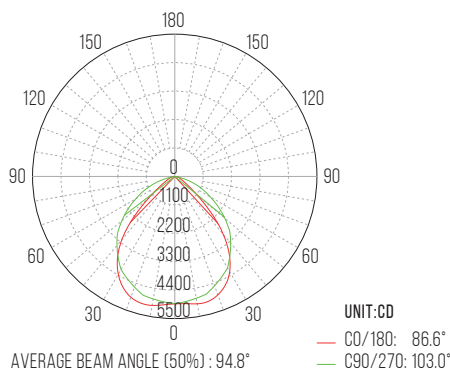
Etiqueta EE (Eficiência energética)



Índice de reprodução de cor (CRI) > 85

## FICHA TÉCNICA

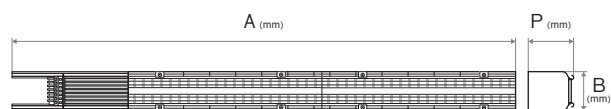
### Curva de distribuição



### Dados luminotécnicos

Ângulo de abertura 90°

### Dimensões e peso



Largura A (mm)	1435
Altura B (mm)	70,5
Profundidade P (mm)	74
Peso (Kg)	4,13

### Materiais

Corpo	Alumínio
Difusor (Feixe largo)	Lente PC 90°
Difusor opcional (Feixe médio)	Lente PC 60°
Difusor opcional (Assimétrica)	Lente PC 2*20°

### Cores

Corpo	Branco
Difusor	Incolor

### Equipamento

Driver	
Input	100-240Vca 50/60Hz
Output	120-400mA 100-220Vcc
Chip LED	SMD 2835

### Expectativa de vida

Tempo de vida (h) 50.000

### Montagem

Espaço	Interior
Tipo	Superfície/Suspensa
Local	Teto

### Características

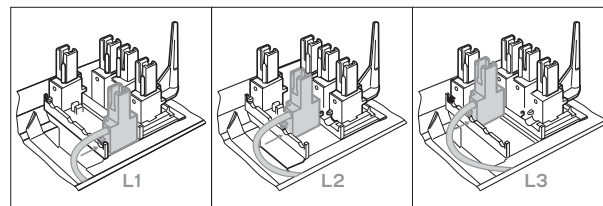
Opção dimável	Sim   1 - 10V
Tipo de ligação (encaixe rápido)	Ligador 7 Pinos
Chip LED substituível	Sim
Driver substituível	Sim
Opção Kit Emergência	Sim
Possibilidade de instalação de Kit de Emergência	Sim

### Plano de instalação em série



30 luminárias – 1 ponto de ligação

### Seleção da fase



Seleção da fase (L1, L2, L3) para cada módulo de leds com um "click"

### Normas e certificações

Grau proteção (IK - impacto mecânico)	08
Índice ofuscamento unificado (UGR)	≤ 19
Tipo proteção (IP)	40
Classe de isolamento	I
Normas	CE / RoHS

## FICHA TÉCNICA

### ACESSÓRIOS

<b>Ângulo plano</b>	Não Incluído
Ref. <sup>a</sup> <b>ASAPLLL</b>	5604612685416
<b>Derivação em T</b>	Não Incluído
Ref. <sup>a</sup> <b>ASDTLLL</b>	5604612685423
<b>Derivação em X</b>	Não Incluído
Ref. <sup>a</sup> <b>ASDXLLL</b>	5604612685430
<b>Driver Philips xitanium</b>	Não Incluído
Ref. <sup>a</sup> <b>ASDPLLL75</b>	5604612686710
<b>Driver dimável</b>	Não Incluído
Ref. <sup>a</sup> <b>ASDDL75</b>	5604612685195
<b>Ligador 7 pinos LLL</b>	Não Incluído
Ref. <sup>a</sup> <b>ASL7PLLL</b>	5604612685515
<b>Conjunto de suspensão</b>	Não Incluído
Ref. <sup>a</sup> <b>ASCSLLL</b>	5604612685522
<b>Kit emergência LED 3H</b>	Não Incluído
Ref. <sup>a</sup> <b>ASKEMLLL</b>	5604612685201
<b>Lente em PC média 60° LLL</b>	Não Incluído
Ref. <sup>a</sup> <b>ASL60LLL</b>	5604612685478
<b>Lente em PC dupla assimétrica 2*20° LLL</b>	Não Incluído
Ref. <sup>a</sup> <b>ASL220LLL</b>	5604612685461
<b>Tampa final para modelo com lente LLL</b>	Não Incluído
Ref. <sup>a</sup> <b>ASTFLLL</b>	5604612685447

### DADOS LOGÍSTICOS

#### Código (EAN)

Ref. <sup>a</sup> <b>ASLLL15090</b>	5604612685157
-------------------------------------	---------------

#### Descrição

Luminária Série Linear c/ lente LED 75W

#### Caixa

Nº peças por caixa	4
--------------------	---